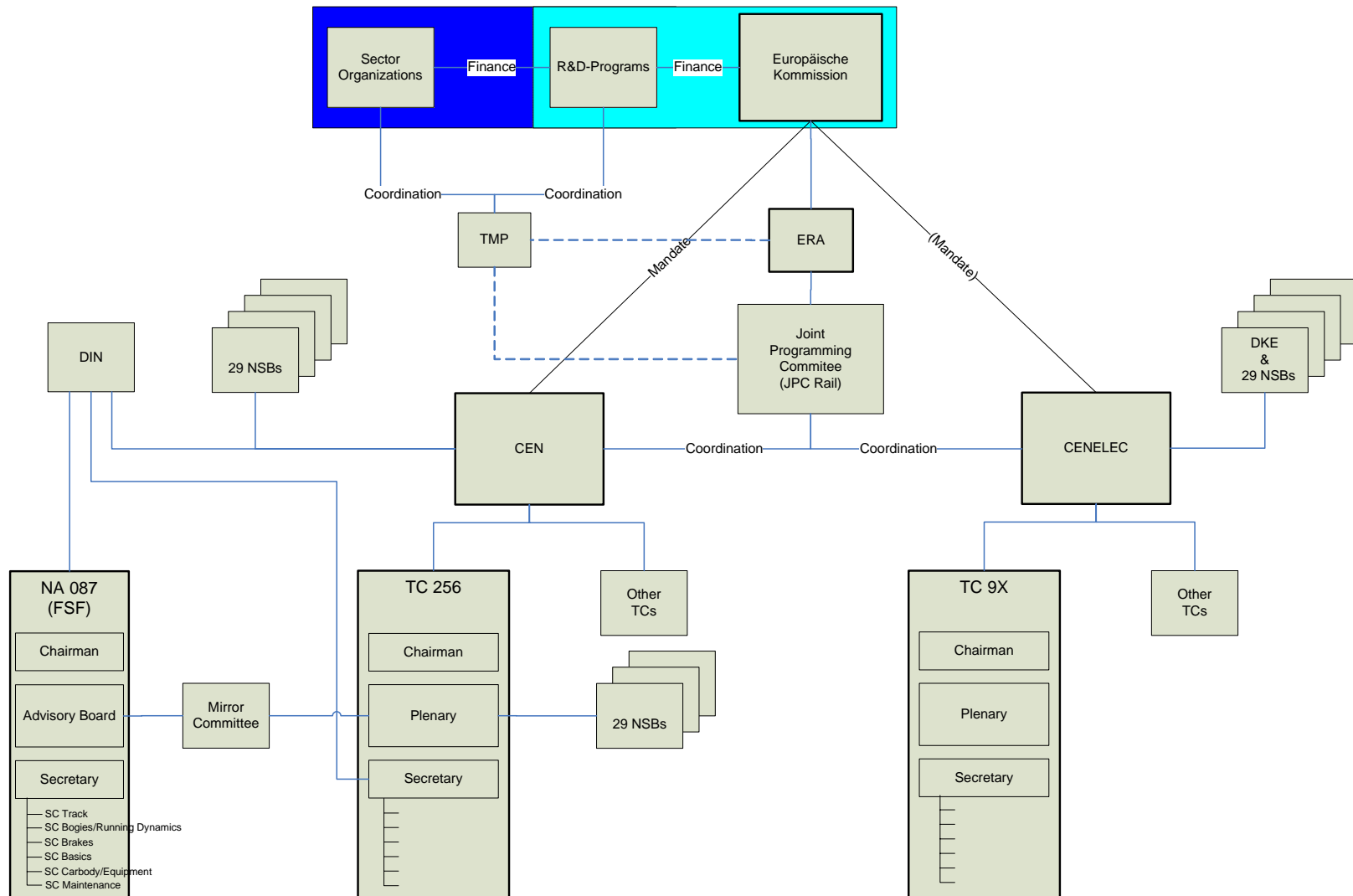


Für Wagenhalter relevante europäische Normungsaktivitäten

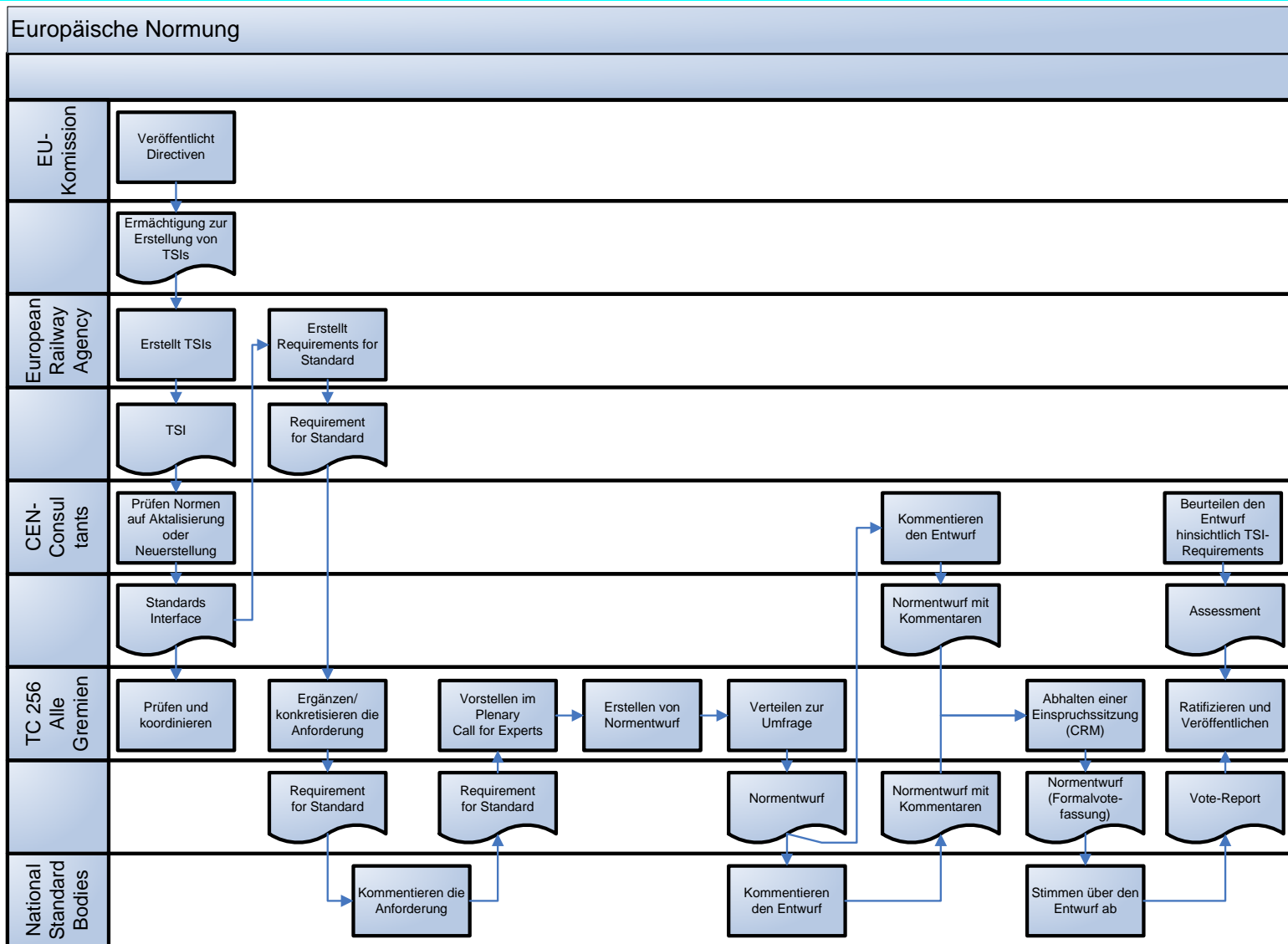
**VAP Forum Güterwagen
Zürich, 15.11.2007**

Udo Sonnenburg
Sekretär TC256

Die Europäische Normungslandschaft

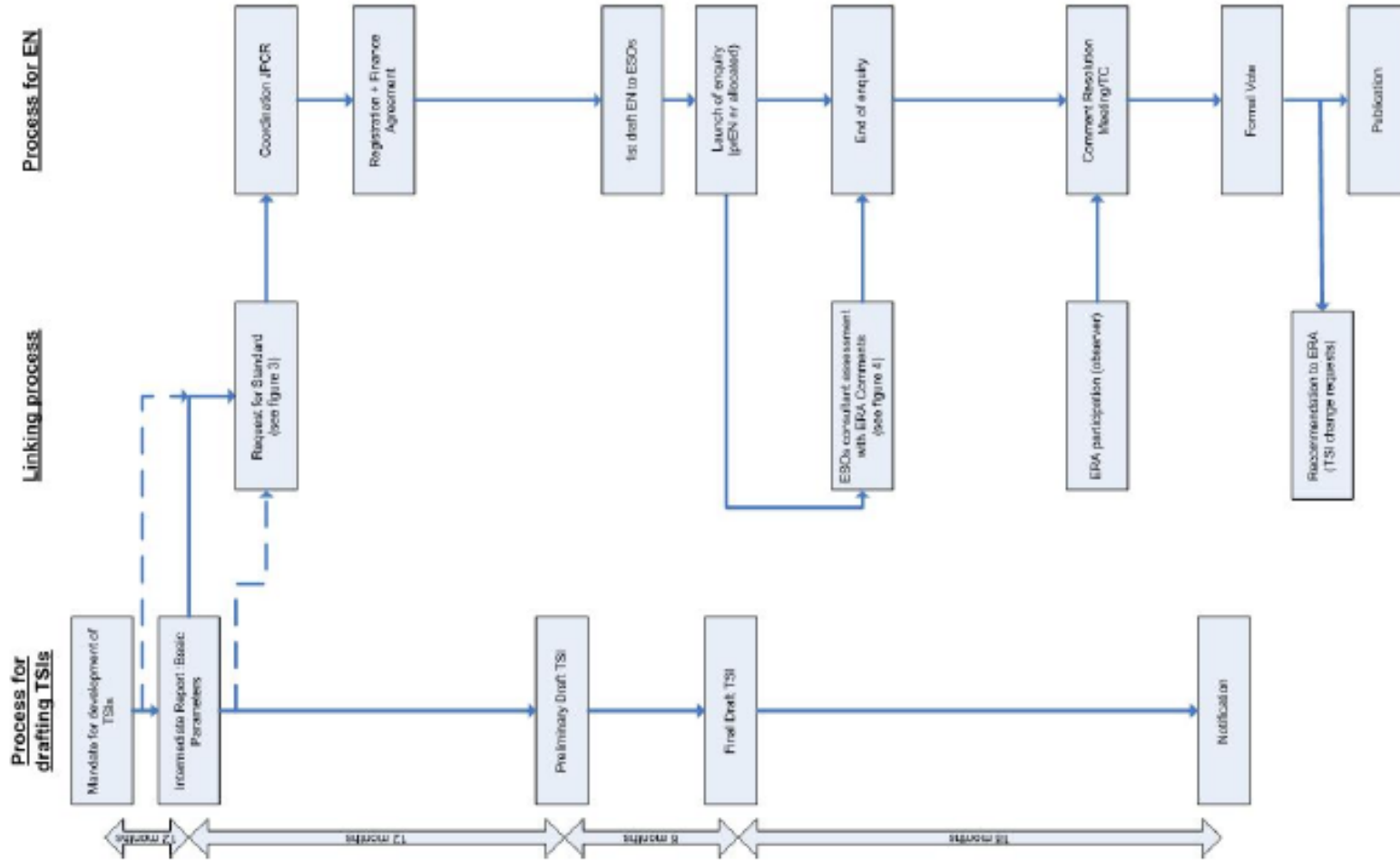


Der Europäische Normungsprozess



- Bis 2010 werden insgesamt 9 TSIs revidiert bzw. neu veröffentlicht
- Fehler und/oder mögliche Widersprüche zwischen TSIs und ENs werden durch das Sekretariat TC 256 gesammelt und an die ERA weitergeleitet
- Zusammenwirken bei Erstellung der TSI und erforderlicher EU-Normen soll verbessert werden ⇒ Parallel Development
- CEN-Consultants bestätigt für
 - HS und CR RST TSI Passenger J.-C. Tourade
 - **Freight Wagons** **J.-R. Snell**
 - Infrastructure J.-P. Riondet
- Listen geforderter Standards basierend auf den TSIs durch CEN-Consultants aktualisiert (N 317, N 326, N 327)

Parallel Development



JPC Rail

- Diskussion zum Chairman und seiner Wahl abgeschlossen
- Ein Kandidat stellt sich zur Wahl (Eric Fontanel)
- Verbesserte Koordinierung in der europäischen Normung wird angestrebt
- Coordination Meeting mit ERA
 - Klärung der Abgrenzung zwischen „Anforderung in TSI“ und „Realisierung in EN“ wird gestartet
 - Stellungnahme der Sektorverbände zu „Safety Management“ angekündigt

UIC-CEN-Abstimmungsmeeting

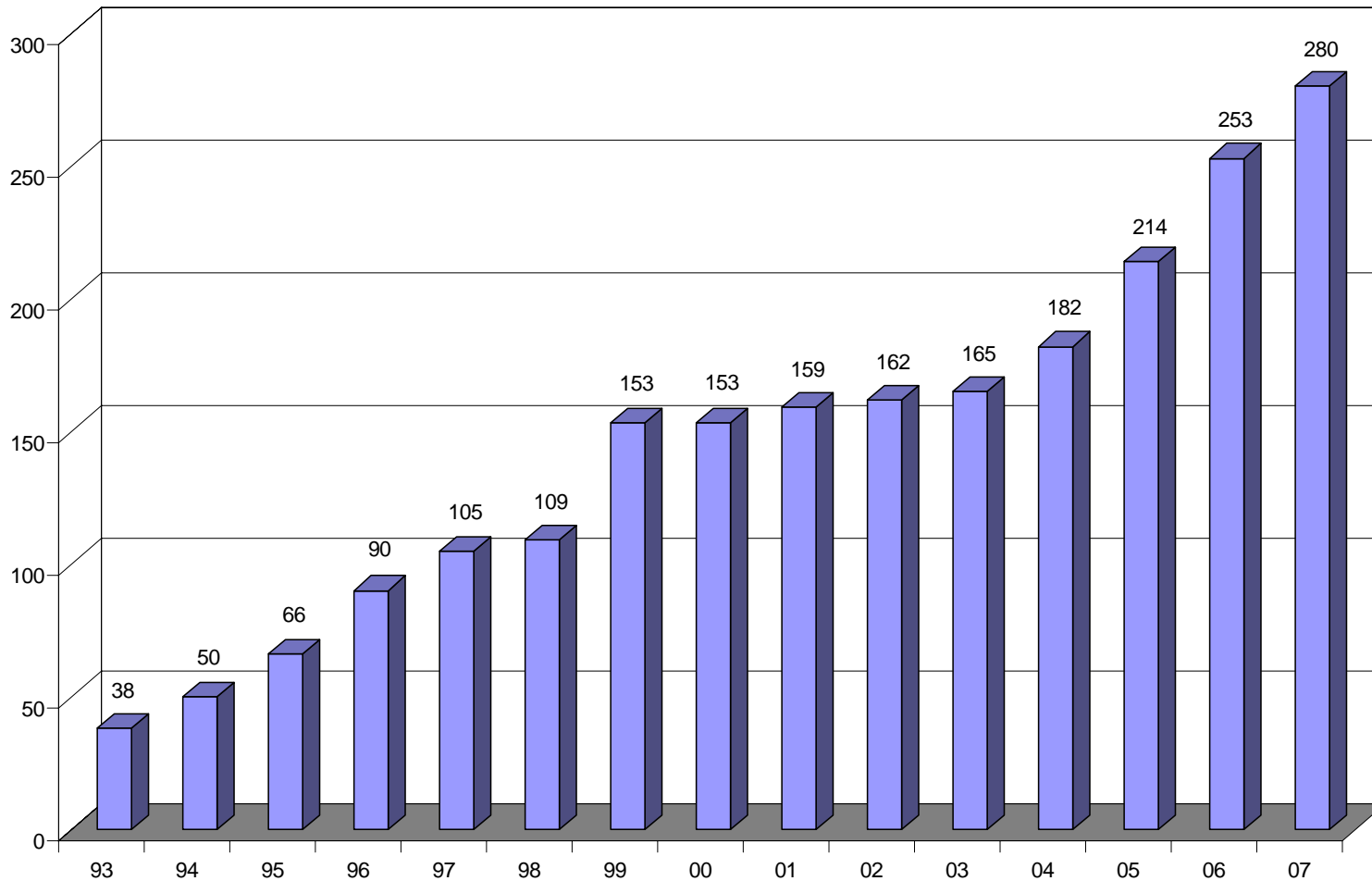
- Ziel: Wettbewerb um Experten vermeiden/reduzieren
- Überführung von UIC-Leaflets in EU-Normen
 1. Keine inhaltliche Übereinstimmung zwischen UIC und EN
 - ⇒ Jede Partei arbeitet ohne Berührungspunkte weiter
 2. Komplette inhaltliche Übereinstimmung zwischen UIC und EN
 - ⇒ Überführung des UIC-Leaflets in EU-Norm
 3. Partielle inhaltliche Übereinstimmung zwischen UIC und EN
 - ⇒ Priorisierung auf EN, Unterstützung durch UIC-Experten, Aussetzen der UIC-Arbeitsgruppe
- Aktueller Diskussionsstand

Positionspapier zur CEN Strategie 2010

- Engere Zusammenarbeit zwischen CEN und CENELEC wird angestrebt
(Förderung gemeinsamer Gremien wie JWGs, etc.)
- Professionellere Organisation, Stärkung des Dienstleistungsaspektes und Kundenorientierung der Normung, Verbesserung der Außenwirkung
- Beschleunigung des Normungsprozesses
 - Berücksichtigung von Kundenanforderungen (Zeitfaktor) und allgemeiner Normungsgrundlagen (Konsens, Transparenz)
- Zusammenarbeit mit internationalen Partnerorganisationen

Registrierte CEN-Projekte

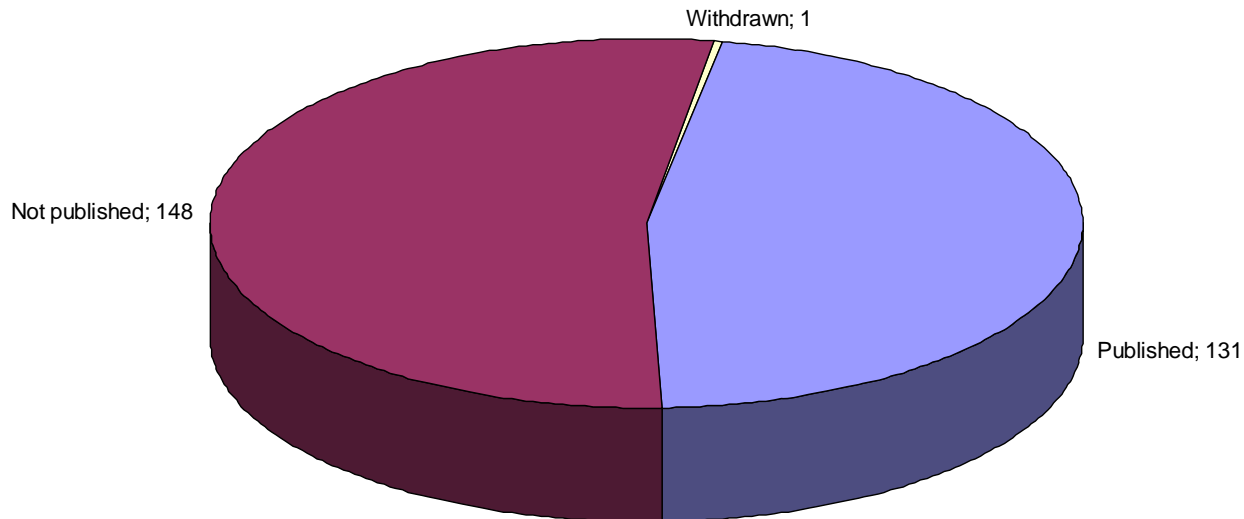
Quelle: CEN-Projex-Datenbank/Stand: 2007-10-09



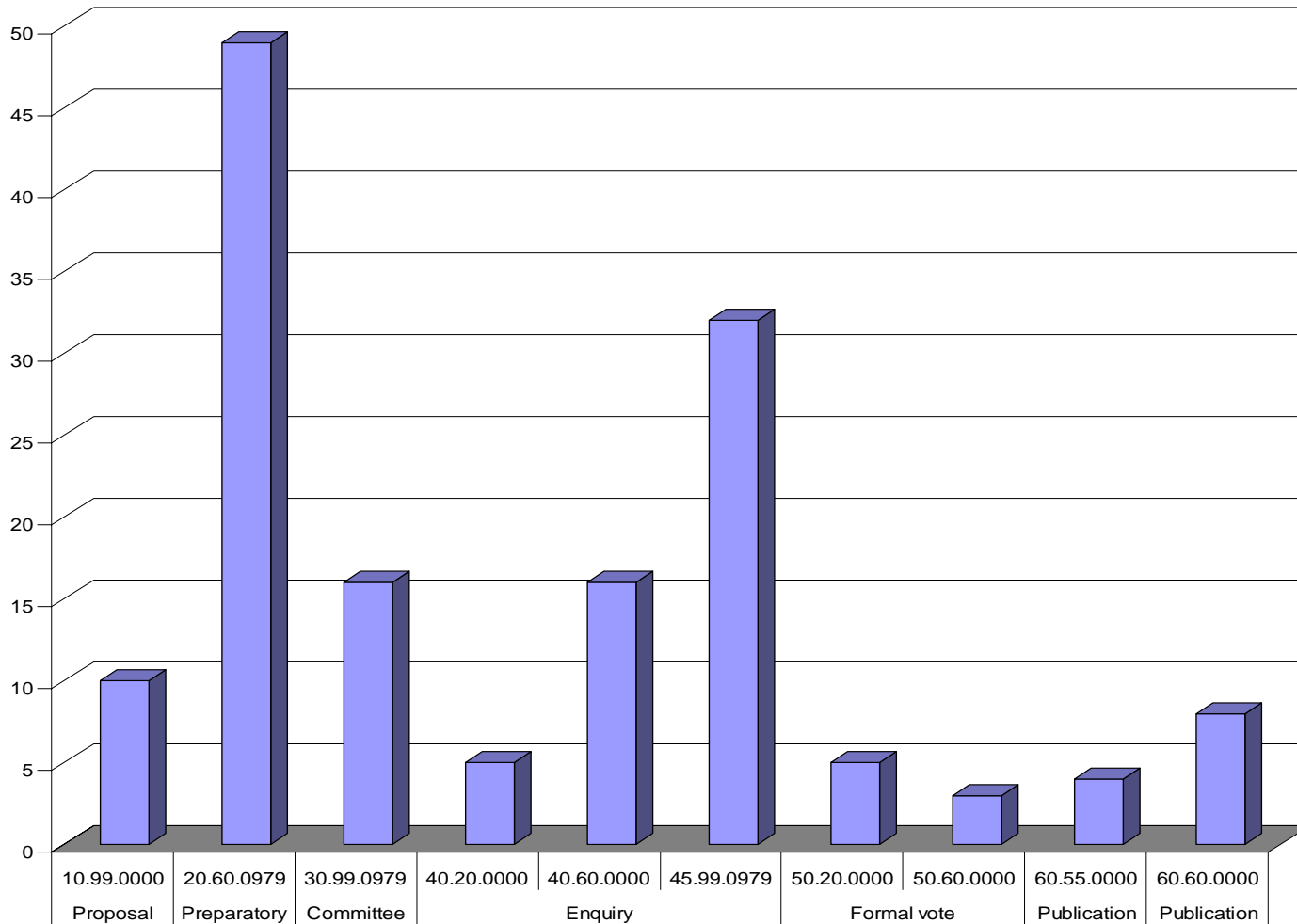
Business Plan

Status der registrierten/vorregistrierten CEN-Projekte

Quelle: CEN-Projex-Datenbank/Stand: 2007-10-09



Business Plan



Der Normenausschuss „Fahrweg und Schienenfahrzeuge“

- Ist Träger des Sekretariats CEN-TC 256 „Railway Applications“
- Wird finanziert durch Förderer und Spenden
- Förderer sind
 - Industrie
 - Betreiber
 - Verbändeaus
 - Deutschland, Niederlande, Belgien, Österreich und der Schweiz
- Organisiert die Normungsprozesse aktiv als Projekt
- Sieht sich als Koordinator der Gremien

**Vielen Dank für
Ihre Aufmerksamkeit!**